

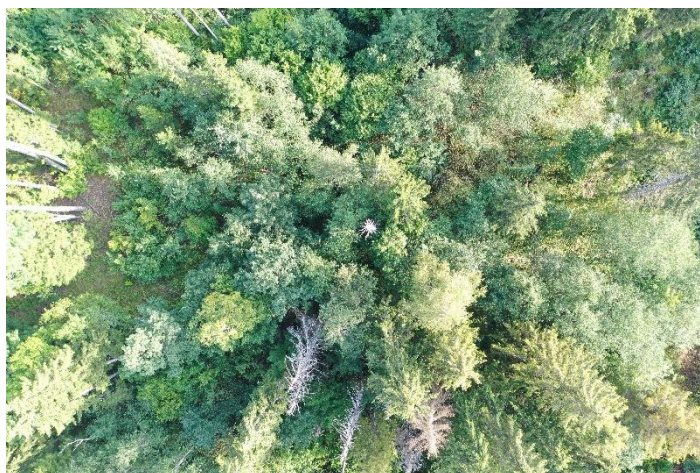
Loodushariduse õppeprogramm

Aktiivse loodushoiu õpiõu (4.-6. klassile Viljandimaal)

Aktiivse loodushoiu õpiõues räägime keskkonnanahoiu tähtsusest, ringmajandusest ja prügi sorteerimisest ning kliimamuutuste mõjust Eesti loodusele. Samuti muude loodushoiu aktuaalsete probleemide ja lahendusvõimaluste üle. Räägime looduskaitsealustest ja loodust tutvustavatest tegevustest ning võimalustest.

Programmi sihtrühm: 4.-6. klass, eesti õppekeel, kuni 25 õpilast, suuremat gruppi käsitletakse vajadusel ja kokkuleppel kahe klassina ning kaasatakse täiendav juhendaja.

Programm kestab 3 tundi ja sobib läbimiseks igal aastaajal. Vahendid õpperetke juhendaja poolt.



Omalt poolt pakume programmi läbiviimiseks Uuealle talumetsa ja õpiõue Viljandimaal Kolga-Jaani lähistel. Uuealle talumets on ligikaudu kümne hektari suurune keskkonnasõbralikult majandatav PEFC sertifikaadiga talumets, mille majandamisel arvestatakse püsimeetsanduse põhimõtteid. Uuealle on üle 140 aastase ajaloo maaüksus Viljandimaal. Soovi korral võib aga õppeprogrammi läbi viia ka mujal – koolilähedasel õuealal või õppeprogrammi korraldaja poolt organiseeritud õppeala. Õpiõue läbiviimise saab kohandada ka liikumise erivajadusega õpilastele.

Õppeprogrammi eesmärgid

Võimaldada õpilastele aktiivset tegevust looduses; kujundada õpilastes teadmine ja oskus turvaliselt ja säästlikult looduses käitumise kohta; anda teadmisi erinevatest metsatüüpidest, metsa eluringist ja inimtegevuse mõjust; harjutada meeskonnatöö oskusi; näidata kooli õppeainete ja looduse seoseid ning harjutada nende märkamist ja rakendamist.

Seosed riikliku õppekavaga: väärtustab säästvat eluviisi, oskab esitada loodusteaduslikke küsimusi ja hankida loodusteaduslikku teavet, oskab looduses käituda, huvitub loodusest ja looduse uurimisest. Õppeprogrammis tutvustatav seotakse osaleva klassi ainekavaga riikliku õppekava baasil (nt 4. klass – taimed ja loomad inimese elus, puu vaatlus eri aastaegadel, inimese sõltuvus loodusest, elu erinevates keskkonnatingimustes; 5. klass – vesi, loomade kohastumised, õhk, õhu saastamine, asula, keskkonnatingimused; 6. klass – mets elukeskkonnana, metsatüübid, elurikkus, tasakaal, inimese mõju, loodus- ja keskkonnakaitse).

Seosed keskkonnateadlikkuse ja säästva arengu teemadega: käsitletakse metsa eluringi, säästvat looduskasutust ning käitumist looduses, arutletakse kliimamuutuste mõju üle Eesti loodusele.

Õppeprogrammi sisu ja metoodika

Õppeprogrammi koostamisel oleme seostatult käsitlenud loodus- kultuuri-, sotsiaalset ja majanduslikku keskkonda ning kujundanud sisult tervikliku teaduspõhise programmi, mis sisaldab eesmärgipäraseid ja programmi eesmärkide saavutamist toetavaid mõtestatud tegevusi. Kasutame mitmekesiseid kaasavaid õppemeetodeid, kohandades tegevused vastavale sihtrühmale.

Õpiõue raames käsitletakse kaheksat teemat. Õpiõue läbimisel metsas või õuesõppe vormis on 8 temaatilist rajapunkti. Osalejatele antakse tööleht, mis sisaldab teemakohaseid kontrollküsimusi ning viiteid veebilehtedele ja filmidele. Töölehte saab kasutada nii rajal kui raja läbimise järgselt iseseisva või rühmatööna.

Teemad:

1. Mina ja loodus (20 minutit)
2. Elurikkus, püsivus ja muutumine (25 minutit)
3. Looduskasutus, ringmajandus ja tehnoloogia (20 minutit)
4. Kliimamuutused maailmas ja Eestis (20 minutit)
5. Loodushoid ja looduskaitse Eestis ning maailmas (20 minutit)
6. Igaühe loodushoid – milleks ja kuidas? (25 minutit)
7. Jäätmete sorteerimine ja loodushoid (20 minutit)
8. Mida võtan õpiõuest teadmisenä kaasa? (20 minutit)

Õppekeskkond

Õpiõue asukohaks võib olenevalt aastaajast olla klassiruum, koolilähedane õueala või õpiõue korraldaja poolt organiseeritud õpperuum või õppeala vabas looduses. Õpiõue saame läbi viia nii kooli poolt pakutud kui meie valitud sobivas keskkonnas ja asukohas. Omalt poolt pakume programmi läbiviimiseks Uuealle talumetsa ja õpiõue Viljandimaal Kolga-Jaani lähistel. Õpiõue käigus läbitakse ligikaudu 3 km ning õpiõue teemapunkte käsitletakse vastavates teemapunktides rajal.

Juhendajad

Õppeprogrammi peamine läbiviija on Raul Savimaa, Eesti Looduskaitse Seltsi, Eesti Keskkonnahariduse Ühingu ja Püsimetsaühistu liige. Juhendaja on 2019. aastal läbinud Luua Metsanduskooli täiendkoolituse kursused matkajuhi ja metsakasvatuse aluste alal ning 2022 Eesti Maaülikooli täiendkoolituse kursuse loodusturismi alal. 2020. aastal läbinud SA Tartu Keskkonnahariduse Keskuse täiendkoolitused „Mets ja kestliku arengu haridus“ ning „Sood ja kestliku arengu haridus“ ning Eesti Keskkonnahariduse Ühingu koolitused „Kliimamuutused tänases infoväljas – alternatiivsed tõed ja väärmõisted“ (2020. aastal), „Päev metsas: mis on püsimetsandus ja kuidas seda hariduses tutvustada?“ (2020. aastal), „Kuidas haridus ja digi kokku sobivad?“ (2021. aastal) ja pärandkooslustest (2022. aastal). Õppeprogrammi läbiviijal on pikaajaline praktiline looduskaitsealine, metsandusalane ning loodusretkede, kursuste, seminaride ja õppepäevade läbiviimise kogemus. Retkejuht tunneb põhjalikult konkreetset õppekeskkonda, kus õppeprogramm läbi viiakse. Suuremate rühmade või mitme klassi korral kaasatakse vajadusel täiendavad sobivad juhendajad.

Õpperühma saatva õpetaja roll: õppekäigu kokkuleppimisel täpsustada õpperühma suurust, vanust ja võimalikke erivajadusi ning soovi korral täpsemat fookust. Õppekäigu ajal eeldame, et õpetaja tagab osalejate võimalikult asjakohase ja distsiplineeritud käitumise ning osaleb soovi korral omal äranägemisel kõikides moodulites.

Hindamine ja tagasiside

Eesmärkides kirjeldatud õpiväljundite saavutamist hinnatakse esmaselt retkejuhi poolt jooksvalt iga mooduli lõpus ning ühiselt suuliselt õppeprogrammi lõpus kokkuvõtete ja tagasiside arutelul.

Programmis osalenud õpetajalt küsitakse tagasisidet õppeprogrammi kvaliteedi kohta e-kirjaga kahe nädala jooksul. Õpetajale pakutakse võimalust arutada kahe nädala jooksul peale kirjaliku tagasiside andmist tagasisidet ja parendusettepanekuid.

Programmi kirjeldus koostatud veebruar 2020, uuendatud aprill 2022.

Programmi koostaja: Uuealle talumets ja õpiõue, SelgeSiht Loodushariduskeskus (SelgeSiht OÜ)

telefon 5918 8000; e-post uealle@uealle.ee.

<https://selgesiht.eu/loodushariduse-oppeprogrammiviljandimaal/>

SelgeSiht OÜ

Reg. 14602228

Iva 12 Tallinn 12618

telefon 5918 9000; e-post loodusharidus@selgesiht.ee

<https://selgesiht.ee/loodusharidus/>



SelgeSiht

loodusharidus ja metsamatkad